

2019



MASSIVE MÖBEL

NIEHOF

ALVERSKIRCHEN

Wo Qualität echt preiswert ist!

NIEHOF MASSIVE WOHNMÖBEL GMBH

Neustraße 1 · 48351 Everswinkel-Alverskirchen

Telefon 0 25 82 / 66 90 19 · Telefax 66 89 72

Natürliche Massivholzbetten von Tjoernbo - gemütlich und gesund schlafen

Ob Easy Sleep, Modern Sleep, Timber Look oder Heavy Sleep Betten: Die modernen Massivholz-Betten des dänischen Möbelherstellers Tjoernbo vereinen ein individuelles Design mit natürlichen Rohstoffen und echter Handwerkskunst. Diese Betten im nordischen Stil stehen für Qualität und "Hygge", die dänische Glücksphilosophie. "Hygge" ist ein Lebensgefühl der Dänen, das die Geborgenheit, die Gemütlichkeit und die Nestwärme in den Vordergrund stellt. Nicht umsonst werden die Dänen oft als das "glücklichste Volk der Welt" bezeichnet. Holen auch Sie sich mit den komfortablen Tjoernbo Betten "Hygge" zu sich nach Hause. In Dänemark liebt man ein schlichtes, klares Design. Die Einrichtungen sind praktisch und wirken sehr wohnlich.

Was heißt eigentlich hygge?

Hygge (hügge gesprochen) bedeutet auf dänisch soviel wie "Gemütlichkeit" und liegt in heutiger Zeit voll im Trend! Man macht es sich gern mit Familie und Freunden gemütlich, also hyggelig. Zu diesem Trend aus Dänemark gehört selbstverständlich eine gemütliche Einrichtung in eigenem Zuhause, leckeres Essen und - ganz wichtig - Zeit, die man mit Freunden und Familie verbringt.



Andere Maße, Kopfteile, und Bettbeine sind möglich. Bitte anfragen!
Holzarten: Kiefer, Kernbuche geölt, Wildeiche geölt, Wildeiche bianco

! Alle Betten immer ohne Lattenroste und Matratzen. Ohne sämtliche Dekoration.
Die seitlichen Ablagen (Nachtschränke) müssen zusätzlich bestellt werden und sind im Preis des Bettes nicht enthalten.

Abbildung zeigt folgendes Konfigurationsbeispiel:

- EASY-SLEEP Bettbeine Nr. 9 (schräg, schmal, konisch)
- in Eisen Black Antique
- Breite: 7/3 cm konisch; D: 1,5 cm; Höhe: 23 cm

- Sitzhöhe - Oberkante Bettseite (Oberkante Holz): ca. 41,5 cm
- Die Einlegetiefe für Lattenrost und Matratze: 17 cm
- Höhe der Bettseiten: 18,5 cm
- 4 eckige Ecken am Bettrahmen (möglich sind auch runde Ecken)

- Kopfteil 7, Kenia Leder mit Naht, in Braun
- Vorne: Leder / Rücken: Leder; Halterung schräg
- Ausführung Bild: Wildeiche massiv, bianco geölt

Wo sind die Vorteile von Holzbetten?

Holzbetten gehören seit Jahrhunderten zu den beliebtesten Möbelstücken überhaupt. Das zeitlose Erscheinungsbild und die Stabilität eines Bettes aus Massivholz wird oft als der Grund für den Kauf genannt. In der Tat passen Massivholz-Betten in beinahe jedes Schlafzimmer und fügen sich einfach und harmonisch in jede vorhandene Stilrichtung. Diese Eigenschaften machen Betten aus massiven Naturholz zu perfekten Kandidaten für Menschen, die nach einer langfristigen Einrichtungslösung suchen, die natürlich und gleichzeitig auch zeitlos modern ist. Die warme und natürliche Ausstrahlung des Holzes, wie Kernbuche, Eiche oder Kiefer wirkt über lange Zeit angenehm und einladend. Neben ihrer klassischen unverwechselbaren Ausstrahlung haben Massivbetten aber noch eine ganze Menge an weiteren Vorteilen zu bieten, die sie zu einem idealen Schlafplatz machen.

Holzbetten haben wie alle Massivholzmöbel einen äußerst positiven Einfluss auf das Raumklima, denn das schöne und natürliche Material Holz ist atmungsaktiv und in der Lage sowohl Wärme als auch Feuchtigkeit auf angenehme Weise zu regulieren. In einem gesunden Raumklima schlafen Sie deshalb gleich tiefer, entspannter und erwachen deutlich erholt. Der weitere Vorteil eines Massivholzbettes gegenüber allen anderen Bettenarten ist die fast schon unglaublich lange Lebensdauer. Ein solide verarbeitetes Bett aus Massivholz kann Ihre und weitere Generation überdauern, ohne an Stabilität und Ausstrahlung zu verlieren. Sie machen also eine langfristige und gute Investition, wenn Sie sich für den Kauf eines Holzbettes entscheiden.

Achten Sie bei Holzbetten auf folgende Eigenschaften

Massives Holz ist ein lebendiger Werkstoff aus der Natur, der stets arbeitet und auf die vorhandenen Bedingungen seiner Umgebung sensibel reagiert. Tageslicht oder eine in der Nähe vorhandene Wärme wie Heizkörper sorgen für kleine Veränderungen bei der Farbe des Holzes. Jedes Massivbett wird im Laufe der Zeit ein wenig nachdunkeln und bekommt eine unverwechselbar schöne Patina. Es kann ebenfalls zu kleinen Rissen im Holz kommen, wenn Ihr Schlafzimmer dauerhaft zu heiß oder zu trocken sein sollte. Schaffen Sie hierbei eine Abhilfe durch Luftbefeuchter und regelmäßiges Lüften, so schließen sich nicht nur die Risse wieder, sondern hiermit sorgen Sie auch für ein besseres Raumklima.

Die Oberflächenbehandlung bei massiven Betten

Alle angebotenen Holzoberflächen werden am Ende des Herstellungsprozesses mit natürlichen Ölen und/oder Wachsen behandelt. Diese Oberflächenbehandlung mit einem reinen Naturöl bewirkt, dass das Holz seine natürlichen und ursprünglichen Eigenschaften behält. Dadurch können die im Laufe der Zeit sicherlich entstandenen kleinen Unebenheiten oder Gebrauchsspuren zu Hause problemlos aufgearbeitet werden, sodass die Holzmöbel lange ihre Schönheit behalten. Das Ölen spendet jedem Möbelstück eine dünne, schützende, staub- und schmutzabweisende Schicht. Gleichzeitig verhindert das Öl ein Austrocknen des Holzes und das Holz behält somit den Charakter der jeweiligen Holzart bei. Die Oberfläche wird also nicht versiegelt, sondern behält ihre natürliche Offenporigkeit, die für ein gutes Raumklima sorgt.

Das Massivholz kann also weiterhin atmen, Feuchtigkeit aufnehmen und langsam wieder an die Raumluft abgeben – für ein gesundes, angenehmes Raumklima. In Einzelfällen wird das Holz auch mit speziellen Lacken auf Wasserbasis, die frei von organischen Lösemitteln sind, geschützt. Bei uns kommen keine Lacke oder formaldehydhaltige Leime zum Einsatz. Eine Verleimung der Holzlamellen zu massiven Platten erfolgt nur auf lösungsmittelfreier und formaldehydfreier Basis.

Um den natürlichen Charakter des Holzes zu bewahren und die natürlichen Ressourcen zu schonen, werden auch Massivholzplatten mit Wuchsmerkmalen, Unregelmäßigkeiten und Asteinschlüssen mit verarbeiten. Sie geben dem Holz seinen wirklich besonderen Charakter und Einzigartigkeit.

Tjoernbo Betten - Qualität und Nachhaltigkeit

Der dänische Möbelhersteller Tjoernbo entwickelt und designt innovative Massivholzbetten im nordischen Design. Seit der Gründung im Jahre 1962 vereint Tjoernbo Know-how mit Erfahrung und Kreativität. So entstehen moderne Betten aus natürlichen und nachhaltigen Rohstoffen. Es wird ausschließlich unbehandeltes und hochwertiges Naturholz verwendet, das aus einer nachhaltigen Forstwirtschaft in Nord- und Mitteleuropa stammt. Nach der sorgfältigen Auswahl der Materialien werden diese mit echter Handwerkskunst zu erstklassigen Betten verarbeitet. Diese werden mit natürlichen Ölen und Wachsen behandelt, damit das Holz seine ursprünglichen Eigenschaften behält. Die Naturöle bilden eine Schutzschicht, die schmutz- und staubabweisend ist. So wird ein Austrocknen verhindert und die natürliche Schönheit des Holzes bleibt lange erhalten. Auf eine Versiegelung wird bewusst verzichtet. Es werden nur lösungsmittel- und formaldehydfreie Materialien verwendet.



Die Firma Tjørnbo wurde im Jahr 1962 in Dänemark gegründet. Seitdem werden alle Modelle in Dänemark entwickelt und designed.

Traditionelle Handwerkskunst wird mit visionären Design und modernster Produktionstechnologie kombiniert. Qualitativ hochwertige und innovative Möbel zum Schlafen, Träumen und Wohlfühlen.



- 04 · 39 ■ Easy Sleep
- 40 · 45 ■ Boxspring
- 46 · 57 ■ Modern Sleep
- 58 · 65 ■ Timber look
- 66 · 71 ■ Heavy Sleep



Easy Sleep

Ein Bettensystem, so vielfältig
wie die Natur.
Wildeiche massiv – Bianco
Betthöhe 42 cm

Easy Sleep

Wildeiche massiv – Bianco
Betthöhe 42 cm



Easy Sleep

Wildeiche massiv – Bianco
Normalhöhe 39 cm





Easy Sleep

Wildeiche massiv – Geölt
Normalhöhe 39 cm

Easy Sleep

Wildeiche massiv – Geölt
Normalhöhe 39 cm





Easy Sleep

Wildeiche massiv – Bianco
Normalhöhe 39 cm



Easy Sleep

Kernbuche massiv – Geölt
Normalhöhe 39 cm



Easy Sleep

Kiefer massiv – Weiss lackiert
Normalhöhe 39 cm





Easy Sleep

Kiefer massiv – Gelaugt geölt
Normalhöhe 39 cm



Easy Sleep

Kiefer massiv – Gelaugt geölt
Komfort Plus 54 cm





Easy Sleep

Kernbuche massiv – Geölt
Komforthöhe 45 cm





Easy Sleep

Wildeiche massiv – Bianco
Komfort Plus 54 cm

Easy Sleep

Wildeiche massiv – Bianco
Komfort Plus 54 cm



Easy Sleep

Wildeiche massiv – Geölt
Komfort Plus 54 cm





Easy Sleep

Wildeiche massiv – Geölt
Komforthöhe 45 cm





Schubladenmodulen

Modul 1

Modul 2

Modul 3

Modul 4

Modul 5

Modul 6

Modul 7

Modul 8

Modul 9

Schubladenmodulen sind in 2 Höhen lieferbar:

Komforthöhe 45 cm

Komfort Plus 54 cm

Betten sind in folgende Holzarten/Farben lieferbar:

- Eiche Bianco
- Eiche geölt
- Kernbuche geölt
- Kiefer gelaugt/geölt
- Kiefer Weiss/lackiert

Beine, Komforthöhe 45 cm:

Bettbeine Nr. 1
Rund

Bettbeine Nr. 2
Kante abgeschrägt

Bettbeine Nr. 3
Eckig

Bettbeine Nr. 4
Zylinder

Bettbeine Nr. 5
Eckig
18x18 cm

Bettbeine Nr. 6
Eckig
14x14 cm

Breite 90, 100, 120 cm:

1 x Schubladenmodul möglich (seitlich)

Breite 140, 160, 180, 200 cm:

2 x Schubladenmodul möglich (seitlich)

Beine, Komfort Plus 54 cm:

Bettbeine Nr. 3
Eckig

Bettbeine Nr. 4
Zylinder

Easy Sleep

Holzarten/Farben:

Wildeiche Geölt
 Wildeiche Bianco
 Kernbuche Geölt
 Kiefer weiss/lackiert
 Kiefer gelaugt/geölt
 Betten sind in folgende Breiten lieferbar: 90, 100, 120, 140, 160, 180 und 200 cm
 Länge 200, 210 und 220 cm

Bettbeine sind in 2 Höhen lieferbar, 39 cm & 45 cm
 Bein Nr 3 & Bein Nr 4 auch in Höhe 54 cm lieferbar

9 verschiedene Schubladenmodulen in Höhe 45 cm & 54 cm

Zubehör für Kopfteile: Hängekissen & Spot



Bettbeine Nr 1: Rund/abgeschrägt
 Bed legs no 1: Round/conical
 Pied de lit n° 1: Rond/conique



Bettbeine Nr 2: Eckig/abgeschrägt
 Bed legs no 2: Square/conical
 Pied de lit n° 2: Carré/conique



Bettbeine Nr 3: Eckig
 Bed legs no 3: Square
 Pied de lit n° 3: Carré



Bettbeine Nr 4: Zylinder
 Bed legs no 4: Cylinder
 Pied de lit n° 4: Cylindre



Bettbeine Nr 5: Eckig 18x18 cm
 Bed legs no 5: Square 18x18 cm
 Pied de lit n° 5: Carré 18x18 cm



Bettbeine Nr 6: Eckig 14x14 cm
 Bed legs no 6: Square 14x14 cm
 Pied de lit n° 6: Carré 14x14 cm



Beine für Rahmen + Kufen
 Corner for frame + iron legs
 Pieds pour le cadre + pieds luge



Kopfteil Nr 1: 2-geteilt mit Rahmen
 Headboard no 1: Divided with frame
 Tête de lit n° 1: En deux parties avec cadre



Kopfteil Nr 2: 2-geteilt
 Headboard no 2: Divided
 Tête de lit n° 2: En deux parties



Kopfteil Nr 3: Mit Rahmen
 Headboard no 3: With frame
 Tête de lit n° 3: Avec cadre



Kopfteil Nr 4B: 1-teilig 30 cm (ohne Leder)
 Headboard no 4B: 1 board 30 cm (without leather)
 Tête de lit n° 4B: 1 planche 30 cm (sans cuir)



Kopfteil Nr 5: Rahmen mit Sprossen
 Headboard no 5: Frame with bars
 Tête de lit n° 5: Cadre avec lamelles



Kopfteil Nr 6: Rahmen mit Kunstleder
 Headboard no 6: Frame with imitation leather
 Tête de lit n° 6: Cadre avec cuir PU



Kopfteil Nr 7: Leder mit Naht
 Headboard no 7: Leather with stitches
 Tête de lit n° 7: Cuir avec coutures



Kopfteil Nr 8: Mit Baumkante
 Headboard no 8: With wood edge
 Tête de lit n° 8: Tronc d'arbre



Nachttisch Nr 1: Freistehend
 Night table no 1: Freestanding
 Table de chevet n° 1: Non fixé



Nachttisch Nr 2: Ablage 9150 + Schublade 9152
 Night table no 2: Shelf 9150 + drawer 9152
 Table de chevet n° 2: Etagère 9150 + tiroir 9152



Nachttisch Nr 3: Freistehend
 Night table no 3: Freestanding
 Table de chevet n° 3: Non fixé



Nachttisch Nr 4: Ablage 9150
 Night table no 4: Shelf 9150
 Table de chevet n° 4: Etagère 9150



Nachttisch Nr 5: Ablage 5150
 Night table no 5: Shelf 5150
 Table de chevet n° 5: Etagère 5150



Nachttisch Nr 6: Ablage 5150 + Schublade 5152
 Night table no 6: Shelf 5150 + drawer 5152
 Table de chevet n° 6: Etagère 5150 + tiroir 5152



Boxspring

Das Boxspring Bettensystem der absoluten Premium Klasse
Boxspring Matratze zum einlegen.
Für alle unsere Betten
(Foto Easy Sleep)
Wildeiche massiv – Bianco



Boxspring

Das Boxspring Bettensystem der absoluten Premium Klasse
Wildeiche massiv – Bianco



Boxspring

Das Boxspring Bettensystem der absoluten Premium Klasse
Wildeiche massiv – Geölt



Boxspring

Holzarten/Farben:

Wildeiche Geölt

Wildeiche Bianco

Kernbuche Geölt

Betten sind in folgende Breiten lieferbar: 80, 90, 100, 120,

140, 160, 180 und 200 cm

Länge 200 und 220 cm



Holzrahmen, Höhe 18 cm
Wooden frame, height 18 cm
Cadre de bois, hauteur 18 cm



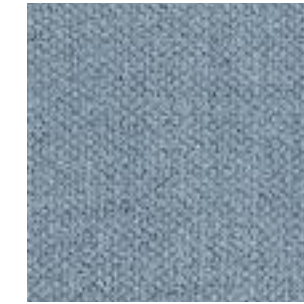
Stahl Fuss, Höhe 14 cm
Steel leg, height 14 cm
Pied acier, hauteur 14 cm



Kopfteil A: 2-geteilt mit Rahmen (Holz)
Headboard A: Divided with frame (wood)
Tête de lit A: en deux parties avec cadre, bois



Nachttisch 1A: Freistehend, Höhe 45 cm
Night table 1A: Freestanding, height 45 cm
Table de chevet 1A: Non fixé, hauteur 45 cm



Stoff/Fabric/Tissu: Kiss Iceblue 43



Stoff/Fabric/Tissu: Kiss Army 14



Stoff/Fabric/Tissu: Kiss Grey 65



Holzrahmen, Höhe 34 cm
Wooden frame, height 34 cm
Cadre de bois, hauteur 34 cm



Fuss eckig, Höhe 18 oder 6 cm
Leg square, height 18 or 6 cm
Pied carré, hauteur 18 cm/6 cm



Kopfteil B: Holzrahmen mit Polster
Headboard B: Wooden frame with fabric
Tête de lit B: cadre de bois avec rembourrage



Nachttisch 1B: Freistehend, Höhe 59 cm
Night table 1B: Freestanding, height 59 cm
Table de chevet 1B: Non fixé, hauteur 59 cm



Stoff/Fabric/Tissu: Kiss Blue 45



Stoff/Fabric/Tissu: Kiss Natural 01



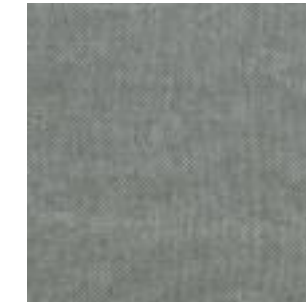
Stoff/Fabric/Tissu: Kiss Graphite 66



Champagne Fuss, Höhe 14 cm
Champagne leg, height 14 cm
Pied Champagne, hauteur 14 cm



Stoff/Fabric/Tissu: Kiss Stone 181



Stoff/Fabric/Tissu: Kiss Lightgrey 60



Modern Sleep

Daraus sind süsse Träume gemacht
Wildeiche massiv – Geölt





Modern Sleep

Daraus sind süsse Träume gemacht
Wildeiche massiv – Bianco

Modern Sleep

Retro – moderne Kombination
Kernbuche massiv – Geölt





Modern Sleep

Individuelle und immer wieder
anders Wildeiche massiv – Bianco





Modern Sleep

Das Bett deiner Träume
Wildeiche massiv – Geölt



Modern Sleep

Holzarten/Farben:

Wildeiche Geölt

Wildeiche Bianco

Kernbuche Geölt

Betten sind in folgende Breiten lieferbar: 140, 160, 180 und 200 cm

Länge 200 und 220 cm

Nachttische können nach Wunsch zusammengesetzt werden



Bettbeine A: Rund/schräg, Holz
Bed legs A: Round/conical, wood
Pied de lit A: Rond/incliné, bois



Bettbeine D: Kufen – Eisen
Bed legs D: Iron legs
Pied de lit D: Luge – métal



Kopfteil A: 2-geteilt mit Rahmen (Holz)
Headboard A: Divided with frame (wood)
Tête de lit A: en deux parties avec cadre, bois



Nachttisch ohne Schublade
Night table without drawer
Table de chevet sans tiroir



Nachttisch mit Schublade, Front Leder
Night table with drawer, front leather
Table de chevet avec tiroir, façade cuir



Bettbeine B: Eckig, schräg – Eisen
Bed legs B: Square, angled - iron
Pied de lit B: Carré, incliné – métal



Kopfteil B: 4-geteilt, "Country"
Headboard B: Dived in 4, "Country"
Tête de lit B: en 4 parties, "Country"



Nachttisch mit Schublade, Front weiss
Headboard with drawer, front white
Table de chevet avec tiroir, façade blanche



Bettbeine C: Eckig, schräg – Holz
Bed legs C: Square, angled - wood
Pied de lit C: Pied de lit incliné – bois



Kopfteil Nr 7: Leder mit Naht
Headboard no 7: Leather with stitches
Tête de lit n° 7: Cuir avec coutures



Kopfteil C: 2-geteilt, "Baumkante"
Headboard C: Divided, "Baumkante"
Tête de lit C: En deux parties, Tronc d'arbre



Nachttisch mit Schublade, Front massiv
Night table with drawer, front solid
Table de chevet avec tiroir, façade massive





Timber Look



Timber Look

Wildeiche massiv Raw – Geölt



Timber Look

Wildeiche massiv Raw – Bianco



Timber Look

Holzarten/Farben:

Wildeiche Raw, Geölt

Wildeiche Raw, Bianco

Betten sind in folgende Breiten lieferbar: 140, 160, 180 und 200 cm

Länge 200 und 220 cm



Bettbeine B: Eckig, schräg - Eisen
Bed legs B: Square, angled - iron
Pied de lit B: Carré, incliné - métal



Kopfteil D: 2-geteilt
Headboard D: divided
Tête de lit D: en deux parties



Nachttisch mit Beine B, schräg
Night table with legs B, angled
Table de chevet avec pieds B, inclinés



Bettbeine D: Kufen - Eisen
Bed legs D: Iron legs
Pied de lit : Luge - métal



Kopfteil E: 1-teilig
Headboard E: 1 board
Tête de lit E: 1 planche



Nachttisch mit Beine D, Kufen
Night table with legs D, iron
Table de chevet avec pieds D, luge



Kopfteil Nr 7: Leder mit Naht
Headboard no 7: Leather with stitches
Tête de lit n° 7: Cuir avec coutures





Heavy Sleep

Unikat Betten aus Balkeneiche mit
Wuchsrissen
Balkeneiche massiv – White wash





Heavy Sleep

Balkeneiche massiv – Öl finish



Heavy Sleep

Holzarten/Farben:

Balkeneiche, Öl finish

Balkeneiche, White wash

Balkeneiche, Räucheröl finish

Balkeneiche, Ice Grey

Betten sind in folgende Breiten lieferbar: 140, 160, 180 und 200 cm

Länge 200 und 220 cm



Kopfteil 1: 1-teilig
Headboard 1: 1 board
Tête de lit n°1: 1 planche



Kopfteil 2: 2-teilig
Headboard 2: divided
Tête de lit n°2: En deux parties



Kopfteil 3: Balken
Headboard 3: beam
Tête de lit n°3: Poutre



Nachttisch 1: Ohne Schublade
Night table 1: Without drawer
Table de chevet nr 1: Sans tiroir



Nachttisch 2: Mit Schublade
Night table 2: With drawer
Table de chevet nr 2: Avec tiroir



Nachttisch 2: Mit Schublade
Night table 2: With drawer
Table de chevet nr 2: Avec tiroir



Lederkopfteil/Leather headboard/
Tête de lit cuir:
Light brown



Lederkopfteil/Leather headboard/
Tête de lit cuir:
Dirty White



Lederkopfteil/Leather headboard/
Tête de lit cuir:
Dark brown



Lederkopfteil/Leather headboard/
Tête de lit cuir:
Gun metal



Lederkopfteil/Leather headboard/
Tête de lit cuir:
Black





MASSIVE MÖBEL
NIEHOFF
ALVERSKIRCHEN

QUALITÄT ECHT PREISWERT

NIEHOFF MASSIVE WOHNMÖBEL GMBH

Neustraße 1 · 48351 Everswinkel-Alverskirchen

Telefon 0 25 82 / 66 90 19 · Telefax 66 89 72

